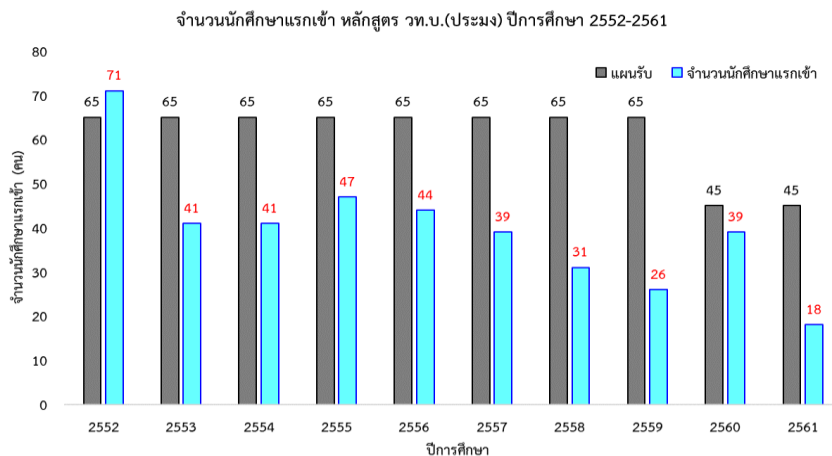
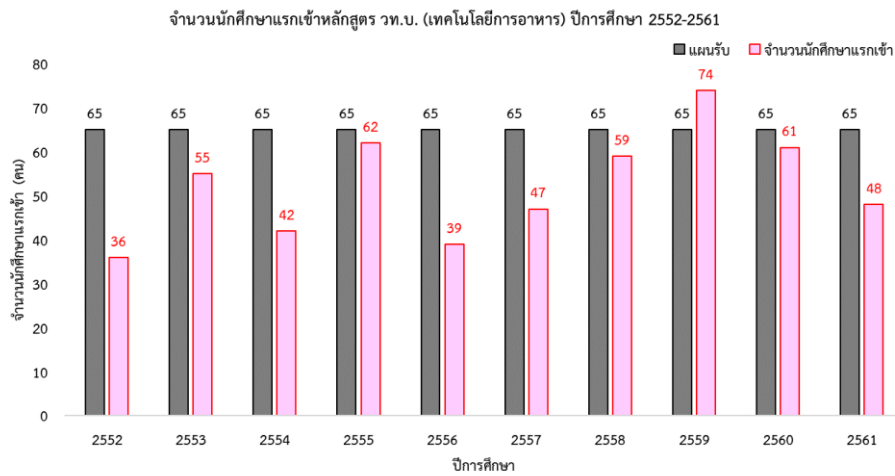
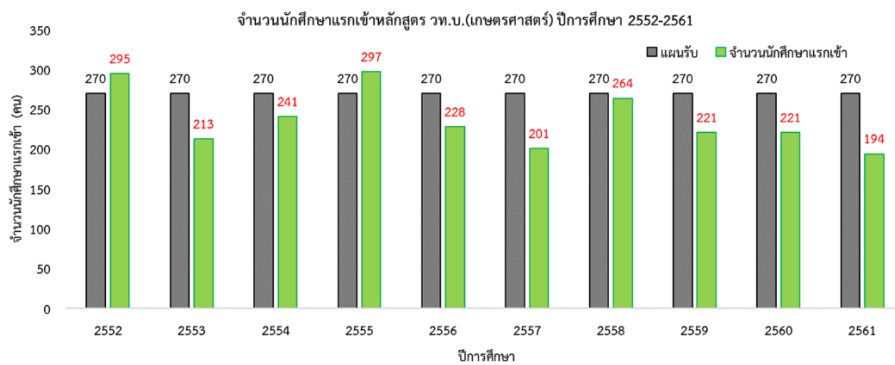


การถอดบทเรียนการดำเนินงานด้านวิชาการ คณะเกษตรศาสตร์ ประจำปีงบประมาณ 2565

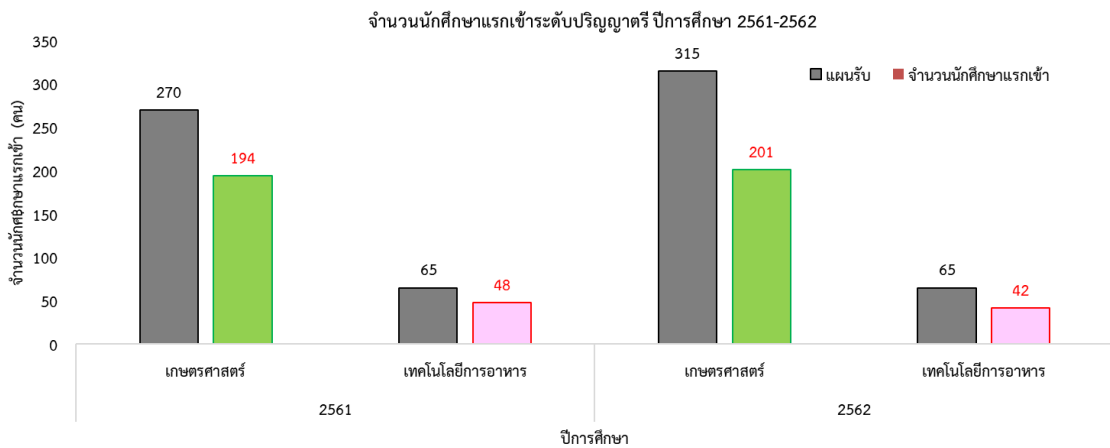
1. การรับเข้านักศึกษา

1.1 การทบทวนข้อมูลเดิม

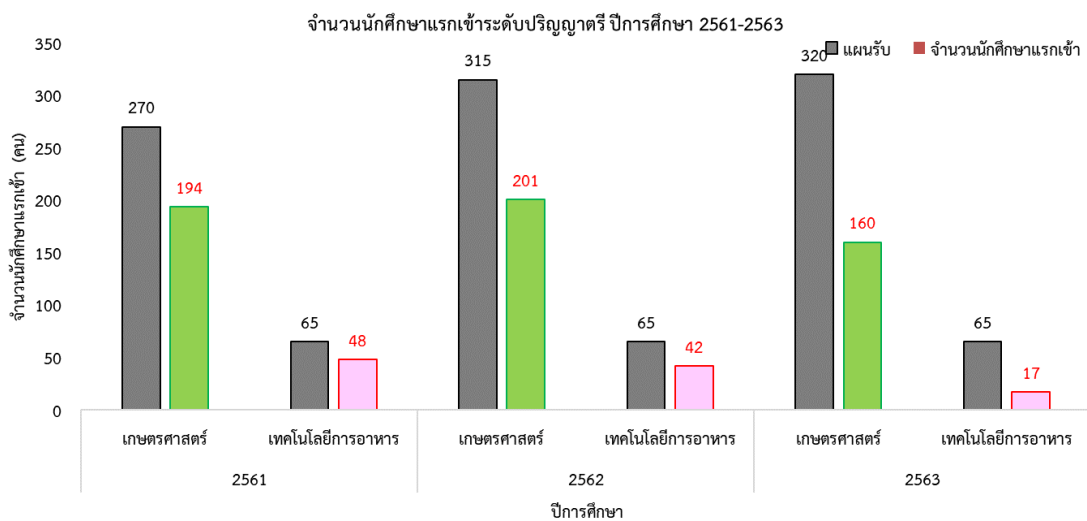
จากจำนวนการรับเข้านักศึกษาระดับปริญญาตรี ในช่วงปีการศึกษา 2552-2560 อยู่ในช่วง 287-406 คน (คิดเป็น 84.47-101.5 %) ปีการศึกษา 2561 การรับเข้านักศึกษาเป็นการรับเข้าในระบบการคัดเลือกกลางบุคคลเข้าศึกษาในสถาบันอุดมศึกษา แนวโน้มนักศึกษาแรกเข้าเริ่มลดลง (260 คน คิดเป็น 68.64 % ของแผนรับเข้า)



ปีการศึกษา 2562 จึงเริ่มมีการปรับแผนการรับเข้า โดยกำหนดการรับเข้าในรอบ tcas1 (Portfolio) ในกิจกรรมโครงการส่งเสริมการสร้างทัศนคติและแรงจูงใจเพื่อเข้าศึกษาในระดับอุดมศึกษา (ค่าย Farm & Food Camp) และ กำหนดเกณฑ์การรับเข้าในรูปแบบโควตาผู้มีคุณลักษณะพิเศษ (โควตานักเรียนเรียนดี) ที่จัดสรรทุนการศึกษาให้กับนักศึกษาแรกเข้า จำนวน 5 ทุนการศึกษา และการควมรวมหลักสูตร วท.บ.(ประมง) ซึ่งมีจำนวนนักศึกษาแรกเข้าจำนวนน้อย จัดเป็นสาขาวิชาเอกประมง ในหลักสูตร วท.บ.(เกษตรศาสตร์) จำนวนรับเข้าจึงเปลี่ยนจาก 270 คน เป็น 315 คน นักศึกษาแรกเข้าในปีการศึกษา 2562 มีจำนวน 243 คน เมื่อแยกตามหลักสูตร พบว่าหลักสูตร วท.บ.(เกษตรศาสตร์) มีจำนวนที่เพิ่มขึ้น ในขณะที่หลักสูตร วท.บ.(เทคโนโลยีการอาหาร) มีจำนวนที่ลดลง (คิดเป็น 63.81 และ 64.62 % ของแผนรับ)

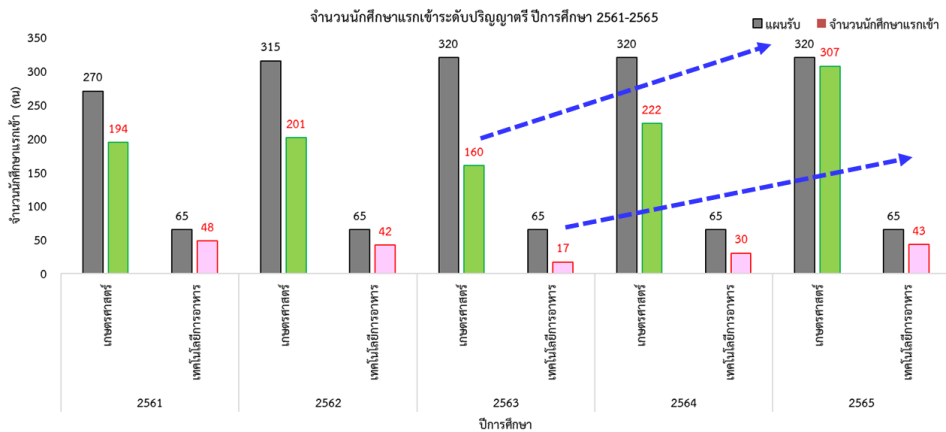


ปีการศึกษา 2563 สถานการณ์การแพร่ระบาดของเชื้อไวรัสโควิด-19 ได้ส่งผลต่อการประชาสัมพันธ์เชิงรุกไปยังโรงเรียน และการจัดกิจกรรมโครงการส่งเสริมฯ (ค่าย) ที่จะต้องดำเนินการในพื้นที่คณะเกษตรศาสตร์ รวมทั้งการจัดสอบสัมภาษณ์นักเรียน จึงทำให้การรับเข้าในปีนี้มีปรับแผนและแนวทางประชาสัมพันธ์ โดยเป็นการดำเนินการในรูปแบบออนไลน์ทุกช่องทาง นักศึกษาแรกเข้าในปีการศึกษา 2563 จึงลดลงจากเดิม (177 คน) ประกอบด้วย หลักสูตร วท.บ.(เกษตรศาสตร์) จำนวน 160 คน และ วท.บ.(เทคโนโลยีการอาหาร) จำนวน 17 คน (คิดเป็น 50 และ 26.15 % ของแผนรับ)



1.2 การพัฒนากระบวนการและผลที่เกิดขึ้น

ปีการศึกษา 2564 งานวิชาการจึงได้ปรับแผนการรับเข้าร่วมกับหลักสูตรและภาควิชา โดยเพิ่มการประชาสัมพันธ์เชิงรุกให้กับสถาบันการศึกษา การจัดโครงการส่งเสริมฯ (ค่าย) ในรูปแบบออนไลน์ การรับฟังเสียงจากผู้เรียนในอนาคต (นักเรียน) การปรับปรุงหลักสูตรระดับปริญญาตรี การพัฒนาหลักสูตรระยะสั้น การพัฒนาหลักสูตรใหม่ในรูปแบบสหกิจศึกษาและการศึกษาเชิงบูรณาการกับการทำงาน การพัฒนาความร่วมมือกับสถานประกอบการและภาคเอกชนในการพัฒนาหลักสูตร การจัดการเรียนการสอน (ฝึกงานและสหกิจศึกษา) การเป็นวิทยากรในหลักสูตรระยะสั้น



ในช่วงปีการศึกษา 2564 งานวิจัยและวิเทศสัมพันธ์ของคณะ ได้ดำเนินการจัดหลักสูตรระยะสั้น ในรูปแบบ non-credit ให้กับหน่วยงานต่างชาติ ได้แก่ มหาวิทยาลัยพระตะบอง ราชอาณาจักรกัมพูชา วิทยาลัยกรรมและป่าไม้ แขวงจำปาสัก สาธารณรัฐประชาธิปไตยประชาชนลาว หลังจากการอบรม ทางมหาวิทยาลัยพระตะบอง ได้ส่งบุคลากรเข้ามาศึกษาในระดับบัณฑิตศึกษา ปีการศึกษา 2564 และ 2565 มีจำนวน 10 คน งานวิชาการจึงได้ปรับแผนการรับเข้านักศึกษาต่างชาติ และคณะกรรมการจัดสรรทุนค่าเล่าเรียนให้กับนักศึกษาต่างชาติ ในปีการศึกษา 2566 จึงมีนักศึกษาต่างชาติแรกเข้าในระดับปริญญาตรี จำนวน 1 คน จากสาธารณรัฐแห่งสหภาพเมียนมา ในหลักสูตร วท.บ.(เกษตรศาสตร์)

| หลักสูตร | จำนวนนักศึกษาคงอยู่ ภาคเรียนที่ 1 ปีการศึกษา 2566 (ข้อมูล ณ วันที่ 7 มิถุนายน 2566) | | | | | | | | | | | รวม |
|--------------------------------|---|------|------|------|------|------|------|------|------|------|--------|------|
| | 2556 | 2557 | 2558 | 2559 | 2560 | 2561 | 2562 | 2563 | 2564 | 2565 | 2566 | |
| ระดับปริญญาตรี | | | | | | | | | | | | |
| วท.บ.เกษตรศาสตร์ | 2 | | 3 | 2 | 4 | 21 | 98 | 122 | 195 | 270 | 253+1* | 971 |
| พืชไร่ | | | | | 1 | 1 | 30 | 18 | 26 | 39 | 65 | |
| พืชสวน | 1 | | | | 1 | 7 | 27 | 34 | 52 | 49 | 39 | |
| สัตวศาสตร์ | 1 | | 2 | 1 | | 12 | 34 | 57 | 101 | 160 | 124 | |
| ประมง | | | 1 | 1 | 2 | 1 | 7 | 13 | 16 | 22 | 26 | |
| วท.บ.เทคโนโลยีการอาหาร | | | | | 2 | 2 | 18 | 14 | 24 | 44 | 44 | 148 |
| วท.บ.เกษตรวิศวกรรม | | | | | | | | | | | 7 | 7 |
| ระดับปริญญาโท | | | | | | | | | | | | 40 |
| วท.ม.เกษตรศาสตร์ | | | | | | | 1 | 12 | 5 | 5 | 5 | 28 |
| สาขาวิชาเอกพืชไร่ | | | | | | | 1 | 1 | 3* | 1 | | |
| สาขาวิชาเอกพืชสวน | | | | | | | | | 1 | 1+1* | 1 | |
| สาขาวิชาเอกสัตวศาสตร์ | | | | | | | | | 1 | 1 | 1 | |
| สาขาวิชาเอกวิทยาศาสตร์การประมง | | | | | | | | 10 | | | 3 | |
| วท.ม.เทคโนโลยีการอาหาร | | | | | | | 1 | | | 6+2* | 3 | 12 |
| ระดับปริญญาเอก | | | | | | | | | | | | 15 |
| ปร.ด.เกษตรศาสตร์ | | | | | | | 3 | 2 | 2 | 3 | 1 | 11 |
| สาขาวิชาเอกพืชไร่ | | | | | | | 1* | | 2* | | | |
| สาขาวิชาเอกพืชสวน | | | | | | | | | | 1 | | |
| สาขาวิชาเอกสัตวศาสตร์ | | | | 1 | | | 1* | 1* | | | 1 | |
| สาขาวิชาเอกวิทยาศาสตร์การประมง | | | | | 1 | | 1 | 1 | | 2* | | |
| ปร.ด.เทคโนโลยีการอาหาร | | | | | | 1 | 1 | | 1 | 1 | | 4 |
| รวม | 2 | | 3 | 3 | 7 | 24 | 122 | 150 | 227 | 331 | 314 | 1181 |

หมายเหตุ: * นักศึกษาต่างชาติ รวม 14 คน (ป.ตรี 1 คน ป.โท 6 คน ป.เอก 7 คน)